

ΕΝΔΕΙΚΤΙΚΕΣ ΑΠΑΝΤΗΣΕΙΣ ΠΛΗΡΟΦΟΡΙΚΗ 24/06/2020

(παλαιό σύστημα)

Θέμα Α

A1

1. Λάθος
2. Σωστό
3. Σωστό
4. Λάθος
5. Σωστό

A2.

α) Κεφ.9 Παραγρ. 9.4 σελ. 165-166

β) Κεφ. 3 Παραγρ. 3.2 σελ. 57

A3.

1, 2, 5 Η 1 είναι δεσμευμένη λέξη, η 2 ξεκινά με αριθμό και η 5 έχει τελείες στο όνομά της

A4) AN $x \leq 1$ ΤΟΤΕ

$\alpha \leftarrow 1$

ΤΕΛΟΣ_ΑΝ

AN $x > 1$ ΚΑΙ $x \leq 10$ ΤΟΤΕ

$\alpha \leftarrow 2$

ΤΕΛΟΣ_ΑΝ

AN $x > 10$ ΚΑΙ $x \leq 100$ ΤΟΤΕ

$\alpha \leftarrow 3$

ΤΕΛΟΣ_ΑΝ

AN $x > 100$ ΤΟΤΕ

$\alpha \leftarrow 4$

ΤΕΛΟΣ_ΑΝ

A4.

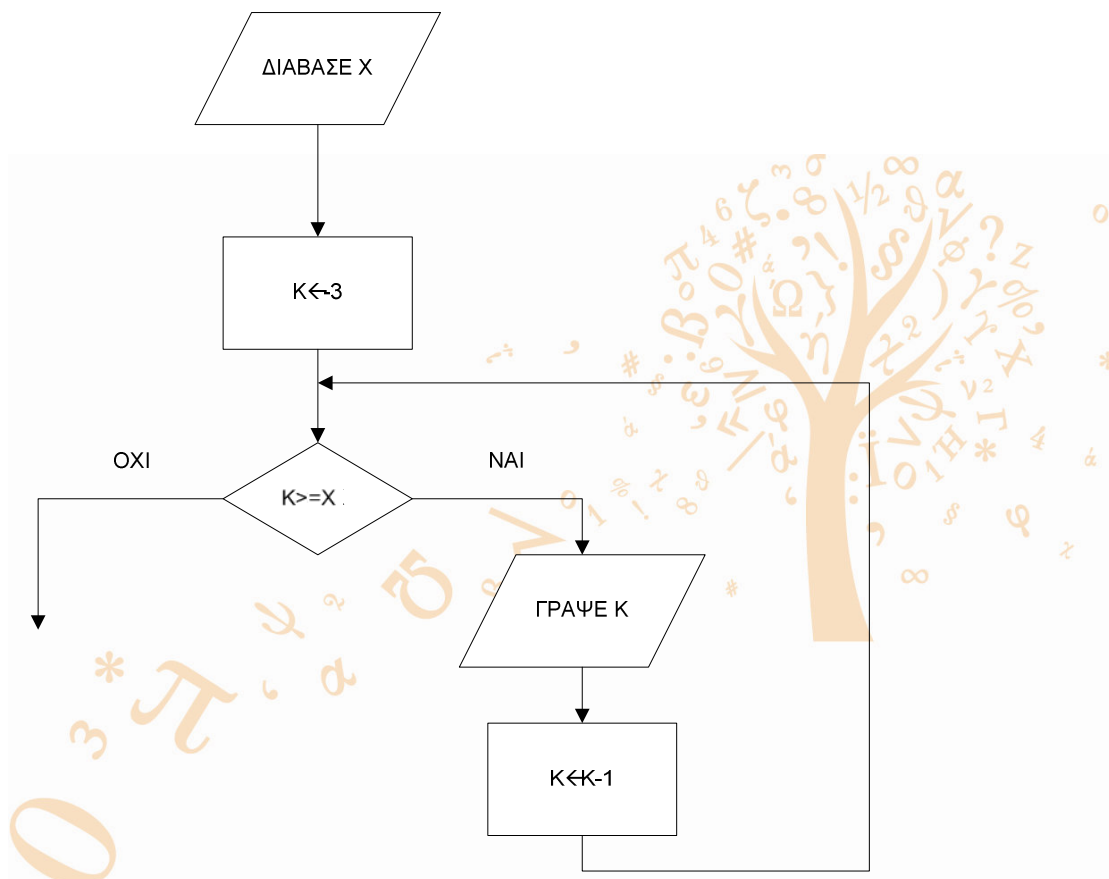
α) i) 3 ii) 0 iii) 1

β) A+9 (ή A+8)

B1.

B1)

α)



β) ΔΙΑΒΑΣΕ Χ

Κ ← -3

ΑΡΧΗ_ΕΠΑΝΑΛΗΨΗΣ

ΓΡΑΨΕ Κ

Κ ← Κ - 1

ΜΕΧΡΙΣ_ΟΤΟΥ Κ < Χ

B2.

- 1) αληθής
- 2) 2
- 3) $n \bmod i$
- 4) ψευδής
- 5) πρώτος = ψευδής

Γ.

ΠΡΟΓΡΑΜΜΑ ΘΕΜΑ_Γ

ΜΕΤΑΒΛΗΤΕΣ

ΑΚΕΡΑΙΕΣ: Κ,Δ

ΠΡΑΓΜΑΤΙΚΕΣ: ΟΡΙΟ,ΒΑΡΟΣ, ΧΡ,ΔΕΜΑ,Σ

ΧΑΡΑΚΤΗΡΕΣ : ΑΠ

ΑΡΧΗ

Κ ← 0

Δ ← 0

ΔΙΑΒΑΣΕ ΟΡΙΟ

ΑΡΧΗ_ΕΠΑΝΑΛΗΨΗΣ

ΔΙΑΒΑΣΕ ΒΑΡΟΣ

ΜΕΧΡΙΣ_ΟΤΟΥ ΒΑΡΟΣ < ΟΡΙΟ

Σ ← 0

ΟΡΙΟ ← ΟΡΙΟ - ΒΑΡΟΣ

ΓΡΑΨΕ ΟΡΙΟ

ΓΡΑΨΕ 'ΝΑ ΦΟΡΤΩΘΕΙ ΔΕΜΑ; ΝΑΙ/ΟΧΙ'

ΔΙΑΒΑΣΕ ΑΠ

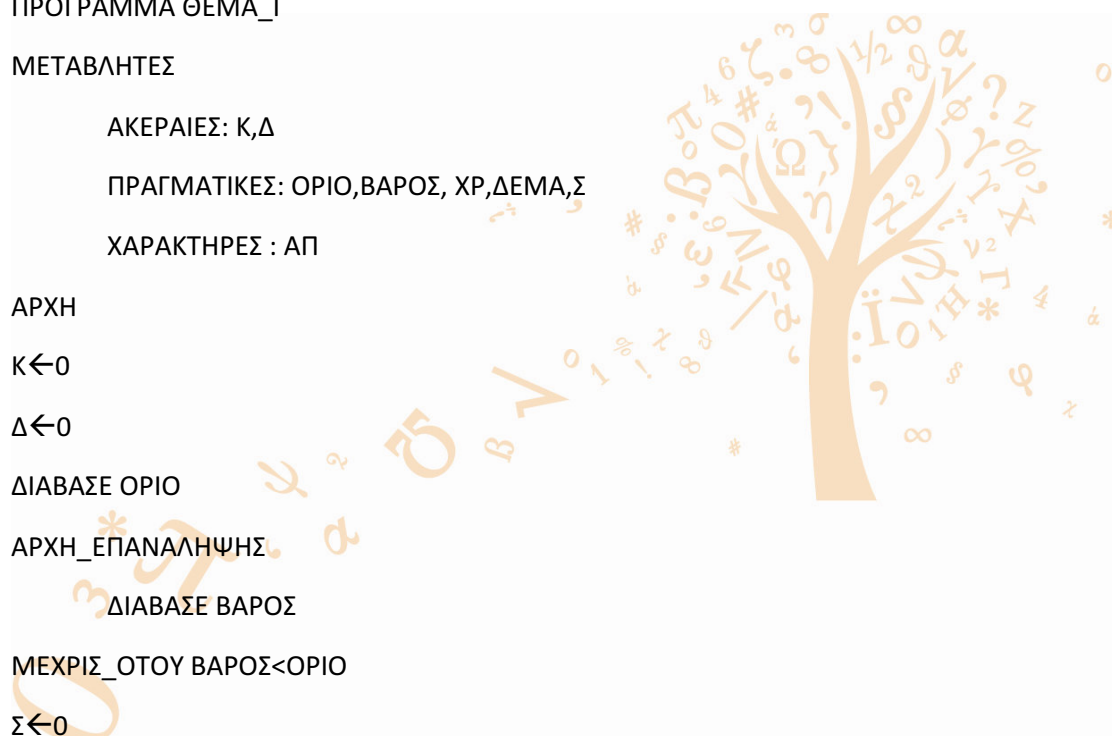
ΟΣΟ ΑΠ <> 'ΟΧΙ' ΕΠΑΝΑΛΑΒΕ

ΔΙΑΒΑΣΕ ΔΕΜΑ

ΑΝ ΔΕΜΑ > ΟΡΙΟ ΤΟΤΕ

ΓΡΑΨΕ 'ΤΟ ΔΕΜΑ ΔΕΝ ΧΩΡΑΕΙ'

Κ ← Κ + 1



ΑΛΛΙΩΣ

ΑΝ ΔΕΜΑ <=500 ΤΟΤΕ

$ΧΡ \leftarrow 0,5 * ΔΕΜΑ$

ΑΛΛΙΩΣ_ΑΝ ΔΕΜΑ <=1500 ΤΟΤΕ

$ΧΡ \leftarrow 500 * 0.5 + (ΔΕΜΑ - 500) * 0.3$

ΑΛΛΙΩΣ

$ΧΡ \leftarrow 500 * 0.5 + 1000 * 0.3 + (ΔΕΜΑ - 1500) * 0.1$

ΤΕΛΟΣ_ΑΝ

ΓΡΑΨΕ ΧΡ

$Σ \leftarrow Σ + ΧΡ$

ΑΝ ΔΕΜΑ >1000 ΤΟΤΕ

$Δ \leftarrow Δ + 1$

ΤΕΛΟΣ_ΑΝ

ΟΡΙΟ \leftarrow ΟΡΙΟ - ΔΕΜΑ

ΤΕΛΟΣ_ΑΝ

ΓΡΑΨΕ ΟΡΙΟ

ΓΡΑΨΕ 'ΝΑ ΦΟΡΤΩΘΕΙ ΔΕΜΑ ; ΝΑΙ/ΟΧΙ'

ΔΙΑΒΑΣΕ ΑΠ

ΤΕΛΟΣ_ΕΠΑΝΑΛΗΨΗΣ

ΓΡΑΨΕ Κ,Σ,Δ

ΤΕΛΟΣ_ΠΡΟΓΡΑΜΜΑΤΟΣ

ΠΡΟΓΡΑΜΜΑ Θέμα_Δ

ΜΕΤΑΒΛΗΤΕΣ

ΑΚΕΡΑΙΕΣ: i, j, k, ΠΛ[20], max

ΧΑΡΑΚΤΗΡΕΣ: Π[20], ΑΠ[20,100], δείγμα

ΑΡΧΗ

ΓΙΑ i ΑΠΟ 1 ΜΕΧΡΙ 20

ΔΙΑΒΑΣΕ Π[i]

j \leftarrow 0



```

ΔΙΑΒΑΣΕ δείγμα
ΟΣΟ j < 100 ΚΑΙ δείγμα<> 'ΤΕΛΟΣ' ΕΠΑΝΑΛΑΒΕ
    j ← j+1
    ΑΠ[i,j] ← δείγμα
    ΑΝ j <> 100 ΤΟΤΕ
        ΔΙΑΒΑΣΕ δείγμα
    ΤΕΛΟΣ_ΑΝ
ΤΕΛΟΣ_ΕΠΑΝΑΛΗΨΗΣ
ΑΝ j < 100 ΤΟΤΕ
    ΓΙΑ k ΑΠΟ j+1 ΜΕΧΡΙ 100
        ΑΠ[i,j] ← 'X'
    ΤΕΛΟΣ_ΕΠΑΝΑΛΗΨΗΣ
ΤΕΛΟΣ_ΑΝ
ΤΕΛΟΣ_ΕΠΑΝΑΛΗΨΗΣ
ΓΙΑ i ΑΠΟ 1 ΜΕΧΡΙ 20
    ΠΛ[i] ← 0
    ΓΙΑ j ΑΠΟ 1 ΜΕΧΡΙ 100
        ΑΝ ΑΠ[i,j] = 'Θ' ΤΟΤΕ
            ΠΛ[i] ← ΠΛ[i] + 1
        ΤΕΛΟΣ_ΑΝ
    ΤΕΛΟΣ_ΕΠΑΝΑΛΗΨΗΣ
ΤΕΛΟΣ_ΕΠΑΝΑΛΗΨΗΣ
max ← ΠΛ[1]
ΓΙΑ i ΑΠΟ 2 ΜΕΧΡΙ 20
    ΑΝ ΠΛ[i] > max ΤΟΤΕ
        max ← ΠΛ[i]
    ΤΕΛΟΣ_ΑΝ
ΤΕΛΟΣ_ΕΠΑΝΑΛΗΨΗΣ
ΓΙΑ i ΑΠΟ 1 ΜΕΧΡΙ 20
    ΑΝ ΠΛ[i] = max ΤΟΤΕ
        ΓΡΑΨΕ Π[i]

```



